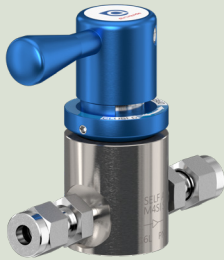


AFSLUITERS

M4 SI 200-0,18



- Afsluitkraan - hogedruk
- Montage op leidingnet of wandpaneel met spoelfunctie
- Geschikt voor zuivere gassen, gasmengsels en corrosieve gassen
- In roestvast staal

Emissiemetingen, Labo & Analyse, Electronics

Toepassingsgebieden

Ontworpen voor implementatie van:

Corrosieve gassen, Zuivere gassen, Hydride, Reactieve mengsels

Specificaties

In lijn.

Werkdruk..... 200 bar*

Maximale Kv 0.18 m³/h**

Nominale diameter 4 mm

Bedrijfstemperatuur : -20°C tot + 65°C, < 1 x 10⁻⁹mbar l/s [He]

*Zuurstof en brandvoedende gassen : maximale werkdruk 25 bar.

**Debiet coefficient Kv in m³/h water voor een drukverlies van 1 bar in de kraan.

Materialen

Lichaam Roestvast staal 316L

Zitting: PTFCE

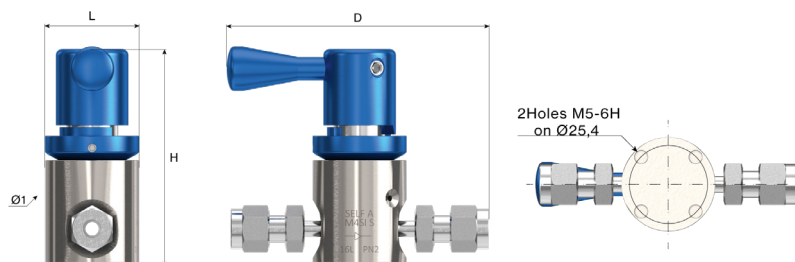
Phynox® is een handelsmerk van Imphy S.A.

Veiligheidswaarschuwing:

⚠ Opgepast! In geval van zuurstof en brandvoedende gassen mag de werkdruk niet hoger zijn dan 25 bar.

Dimensies:

Lengte (L): : 70.6 mm
Hoogte (H): : 71.5 mm
Diepte (D): : 44.4 mm
Ø2: : 31.5 mm
Nettogewicht: : 0.3 kg



Aansluiting

Ingangskoppeling: Dubbele snijring in rvs

Uitgangskoppeling: Dubbele snijring in RVS

Bestelinformatie:

De kranen zijn voorzien van een in- en uitgangskoppeling.

Producten:

Referentie	Korte beschrijving:	Gas	Ingangsdruk	Ingangskoppeling:	Uitgangskoppeling:	Materiaal
164814	VENTIL M4 SI 200-0,18 1/4 SLAG DB 6 MM	Corrosieve gassen, CnHm, Reactieve gasmengsels, Zuivere gassen	240 bar	DB 6MM	DB 6MM	Roestvast staal